

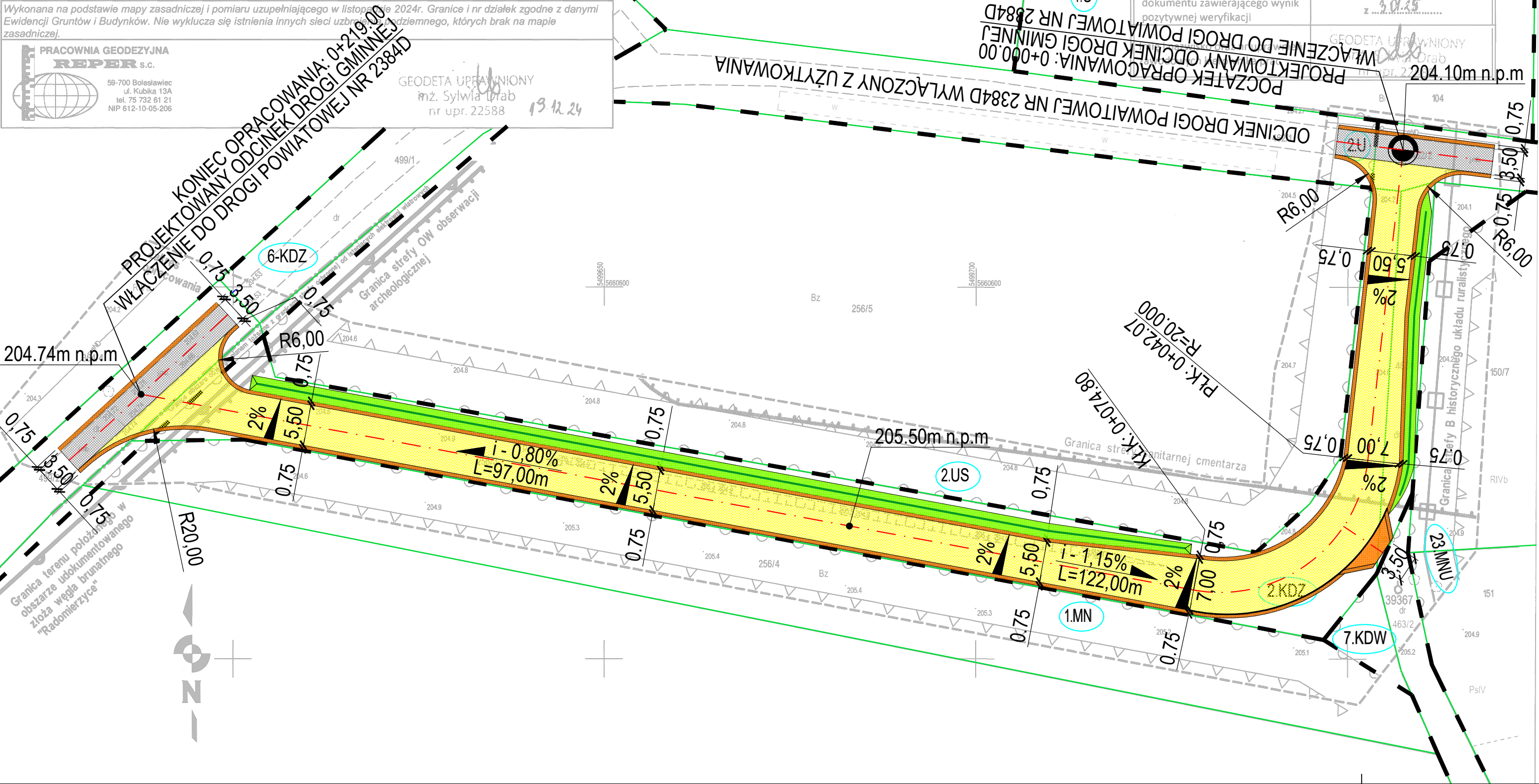
MAPA DO CELÓW PROJEKTOWYCH			
Oznaczenie kancelaryjne zgłoszenia pracy geodezyjnej		GK.6640.1401.2024	
Miejscowość		Osiek Łużycki	
Jednostka ewidencyjna	identyfikator	022507_2	
	nazwa	Gmina Zgorzelec	
Obręb ewidencyjny	identyfikator i nazwa	0013, Osiek Łużycki	
	działki	256/3, 463/1	
Skala mapy		1:500	
Nazwa układu współrzędnych	prostokątnych płaskich	PL-2000/15	
	wysokości	PL-EVRF 2007 - NH	
Oznaczenie granic obszaru, który był przedmiotem aktualizacji		Linia czarna przerywana	
Uzgodnienia projektowe ZUDP		Brak aktualnych	
Kontur użytku gruntowego, który nie jest ujawniony w bazie danych ewidencji gruntów i budynków		nie występuje	
Wykonana na podstawie mapy zasadniczej i pomiaru uzupełniającego w listopadzie 2024r. Granice i nr działek zgodne z danymi Ewidencji Gruntów i Budynków. Nie wyklucza się istnienia innych sieci uzbrojenia inżynierskiego, których brak na mapie zasadniczej.			
<div><div><div><div>PRACOWNIA GEODEZYJNA</div><div>REPER</div><div>s.c.</div></div></div><div><div>59-700 Bolesławiec</div><div>ul. Kublika 13A</div><div>tel. 75 732 61 21</div><div>NIP 612-10-05-206</div></div></div>		<div><div>PRACOWNIA: 0+219.00</div><div>K DROGI GMINNEJ</div><div>OWEJ NR 2384D</div></div> <div><div>GEODETA UPRAWNIONY</div><div>mż. Sylwia Urab</div><div>nr upr. 22588</div></div> <div>13.12.24</div>	

- Legenda:
- nieprzekraczalna linia zabudowy
  - linia zmiany przeznaczenia
  - przeznaczenie wg. MPZP
  - zakres opracowania
  - granica strefy sanitarnej cmentarza
  - granica terenu położonego w obszarze udokumentowanego złoża węgla brunatnego "Radomierzyce"
  - granica strefy B historycznego układu ruralistycznego
  - granica strefy OW obserwacji archeologicznej
  - granice obszaru objętego planem tożsame z granicami strefy ochronnej od istniejących elektrowni wiatrowych

Oświadczam, że niniejszy dokument został opracowany w wyniku prac geodezyjnych i kartograficznych, których rezultaty zawiera operat techniczny pozytywnie zweryfikowany. Jednocześnie informuję, że jestem świadomy odpowiedzialności karnej za złożenie fałszywego oświadczenia.

Identyfikator zgłoszenia prac geodezyjnych	GK.6640.1401.2024
Organ służby geodezyjnej, który otrzymał zgłoszenie	Starosta Zgorzelecki

Wykonawca prac geodezyjnych	<div>PRACOWNIA GEODEZYJNA <b>REPER</b> s.c. 59-700 Bolesławiec ul. Kublika 13A tel. 75 732 61 21 NIP 612-10-05-206</div>
Nr oraz data sporządzenia dokumentu zawierającego wynik pozytywnej weryfikacji	Protokół nr 2 z 30.12.24



- LEGENDA:
- oś drogi powiatowej
  - projektowana jezdnia drogi powiatowej nr 2384D o pełnej konstrukcji bitumicznej zlokalizowana w przebiegu zgodnym z zapisami zawartymi w MPZP
  - istniejący przebieg drogi powiatowej nr 2384D przewidziany do remontu w obrębie połączenia z nowoprojektowanym odcinkiem (wykonanie nowych warstw bitumicznych)
  - projektowane pobocze o nawierzchni tłuczniowej
  - projektowane zjazdy o nawierzchni bitumicznej
  - projektowany krawężnik betonowy 30x15x100cm
  - projektowane rowy trawiaste
  - istniejące granice działek ewidencyjnych
  - linie zmiany przeznaczenia wg. MPZP
  - symbole przeznaczenia terenu wg. MPZP

inwestor:	Gmina Zgorzelec ul. Kosciuszki 70 59-900 Zgorzelec		
jednostka projektowa:	Usługi Projektowe, Nadzór Budowlany, Wykonawstwo Robót Budowlanych, Tomasz Nowak m. Dobra 100 59-700 Bolesławiec tel.: +48 75 732 6001, tel. kom.: +48 502 284 858		
stadium:	Projekt Budowlany Projekt zagospodarowania terenu		
zamierzenie budowlane:	Budowa drogi dojazdowej do gruntów rolnych w Osieku Łużyckim - Przebudowa drogi gminnej wraz z jej rozbudową w ramach wzajemnego skomunikowania dróg powiatowych nr 2385D i 2384D		
adres inwestycji:	59-900 Osiek Łużycki Nazwa jednostki ewidencyjnej: 022507_2, gmina Zgorzelec Nazwa i numer obrębu ewidencyjnego: obręb 0013 Osiek Łużycki Numery działek ewidencyjnych: 462/2, 462/1, 499/2, 256/3, 463/1		
branża:	Drogowa		
tytuł rysunku:	Projekt zagospodarowania terenu		
autorzy opracowania:			
	Imię i nazwisko	Nr uprawnień	Podpis
Projektant branża drogowa	inż. Andrzej Nowak	1607/86 - DOS/BD/0019/01 specjalność konstrukcyjno-inżynierska w zakresie dróg i lotniskowych dróg startowych i manipulacyjnych	
Sprawdzający: branża drogowa	mgr inż. Paweł Bednarski	90/DOŚ/15 do projektowania bez ograniczeń w specjalności inżynierskiej drogowej	
Opcacował Branża drogowa	inż. Tomasz Nowak		
	Data oprac.:	Skala:	Nr rys.:
	29.12.2025 r.	1:500	01/01